

Familjebostäder

Tynnereds utvecklingsresa 2020-2023

GÖTEBORG 25 JANUARI 2024



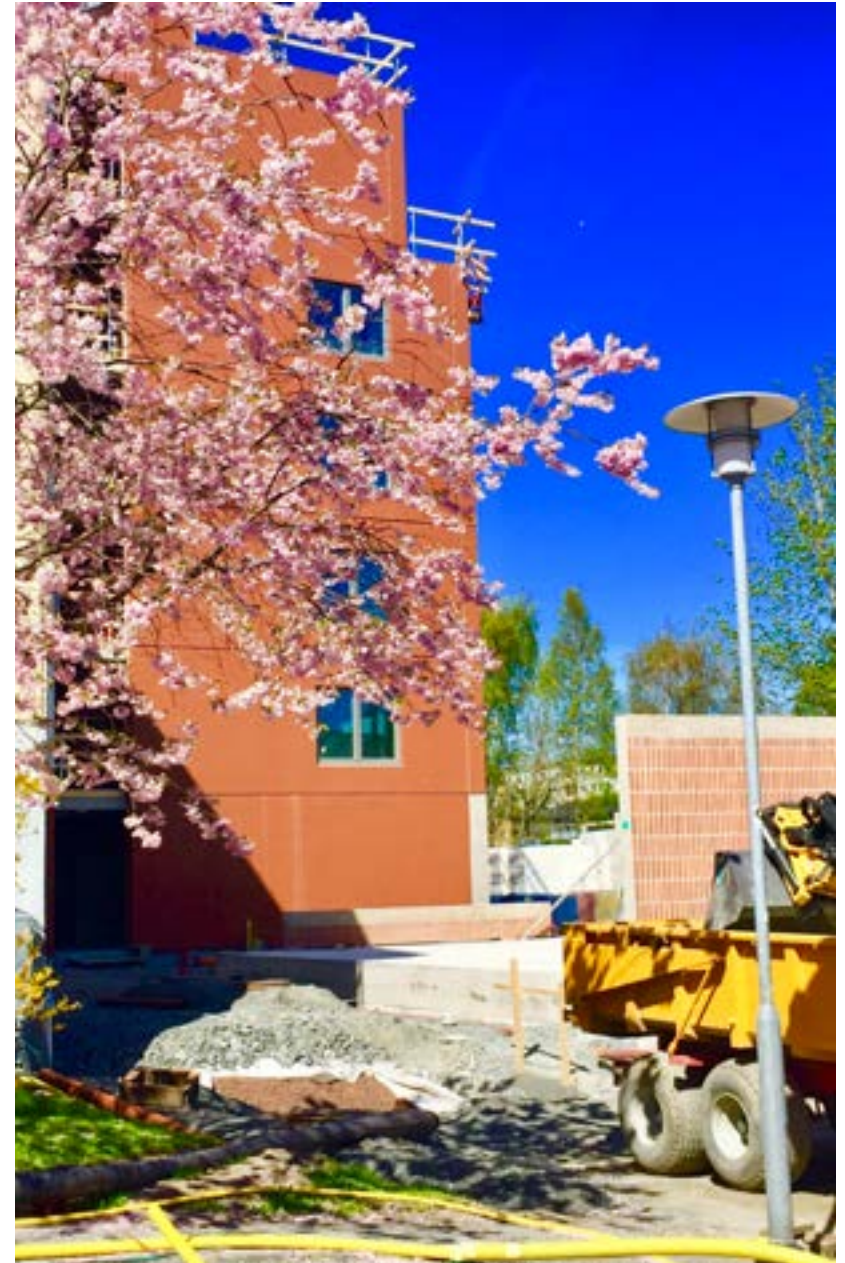
Utveckling 2020-2023

Familjebostäders område Tynnered har ett bra läge med Opaltorget i mitten. Torget bjuder på ett bra utbud av service. Där finns en stor matbutik, apotek, bibliotek, vård- och familjecentral samt bra kollektivtrafik. Havet ligger bara en cykeltur bort och hela området är grönt och lummigt, trots en hel del asfalt.

Området är ett så kallat miljonprogramområde som byggdes 1966. Grevegårdsvägen totalrenoverades i mitten av -90-talet och fick ett lite ändrat utseende. Opalgatan och Bronsåldersgatan som byggdes i tegel höll bättre och har endast renoverats vid behov.

Under de senare åren har hela området runt Opaltorget byggts om och det har varit både stökigt och bullrigt för Familjebostäders hyresgäster. Stöket närmar sig nu sitt slut när både Opaltorget och Opalparken snart är klara. Även Familjebostäder har byggt tre nya fastigheter med 152 lägenheter varav en del trygghetsbostäder och boende med särskilt stöd.

Läs mer om Tynnereds utveckling [här](#)



Prioriterat område

Tynnered är ett av Familjebostädernas prioriterade områden. I samverkan med andra gör vi olika insatser för att området ska vara ett attraktivt område att bo och vistas i med trygga mötesplatser, aktiviteter och bra jobbmöjligheter.

Tillsammans med våra systerbolag, Bostadbolaget och Poseidon i Framtidenkoncernen jobbar vi mot den gemensamma målsättningen att Göteborg inte ska ha några särskilt utsatta områden enligt Polisens bedömning. Utifrån det gemensamma arbetet i koncernen har vi skapat lokala strategier för att området ska upplevas tryggt, trivsamt och välkomnande.

2021 halkade Tynnered ner en placering på Polisens lista över särskilt utsatta områden och kallas numera för riskområde vilket är en bra bit på den positiva vägen. Vi ser att många av de insatser vi gör får god effekt.

FRÅN
SÄRSKILT-
UTSATT TILL
UTSATT
OMRÅDE



Trygghet

FAKTISK OCH
UPPLEVD
TRYGGHET ÄR
LIKA VIKTIGA



Sedan tre år tillbaka har det gjorts många insatser för att öka både den faktiska och upplevda tryggheten i Tynnered.

En av de första åtgärderna vi gjorde var att utöka tillgängligheten i området genom att anställa trygghetsvårdar. De finns i området även på kvällar och helger, de kan följa boende hem från spårvagnen på kvällen och de kvalitetssäkrar kontinuerligt området så att dörrar och fönster inte är trasiga.

Vi har målat alla trappuppgångar och husliv i området. Vi har både förbättrat och utökat belysning där det behövts. Gemensamma utrymmen har fått dörrar med fönster och beröringsfri belysning, snart finns även beröringsfria lås i hela området.

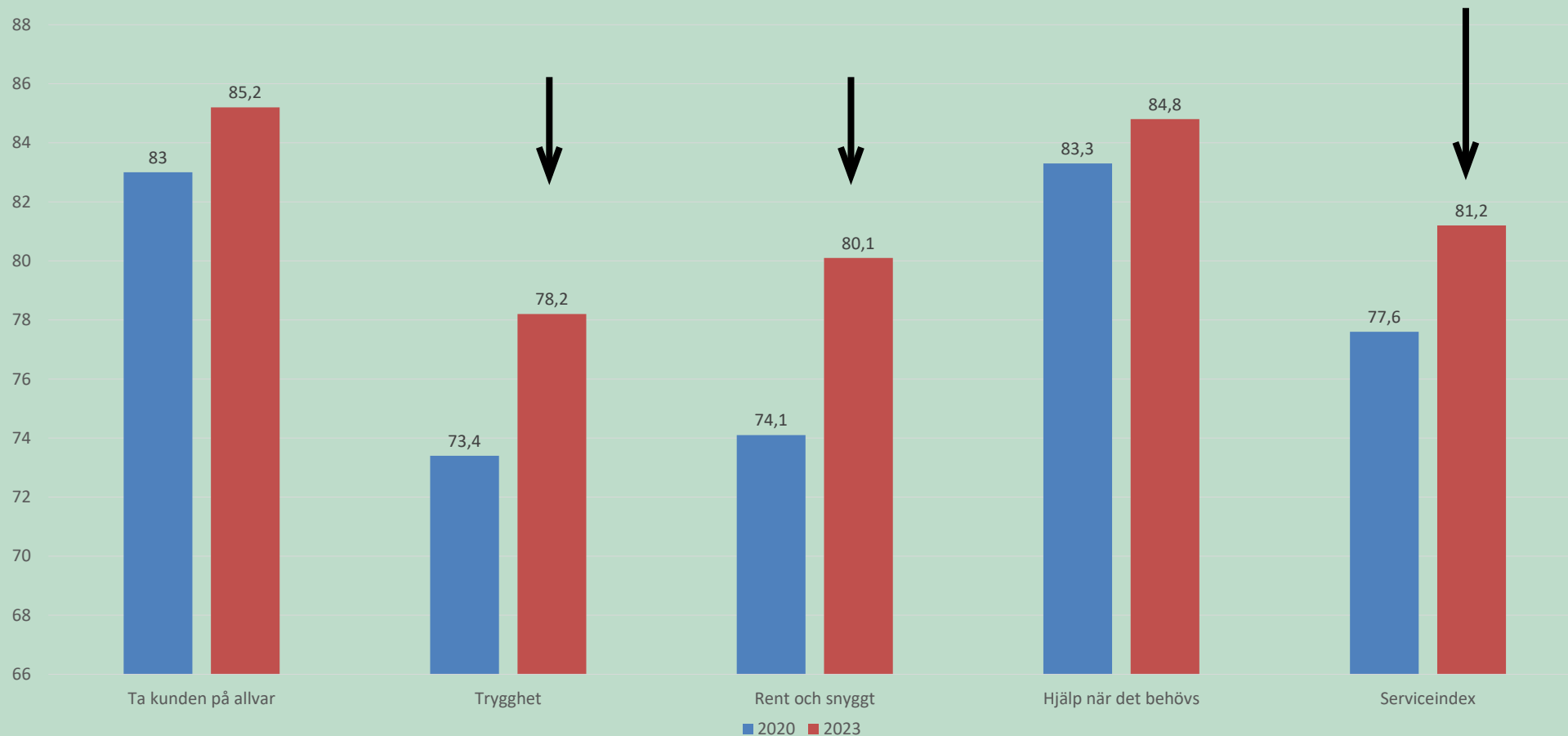
I trapphus och miljöhus har städningen utökats. Några miljöhus har inretts med skogstapet och fågelkvitter som en del av ett koncept med tydligare sortering, fräschare interiör och information till hyresgäster. Detta har skapat en behagligare atmosfär i rummen.

Våra insatser har gett positiva resultat, i senaste hyresgästenkäten fick vi riktigt fina betyg och vi kan tydligt se att tryggheten stigit. I princip så har alla betyg inom trygghet ökat men framför allt har betyget för personlig trygghet och säkerhet mot inbrott ökat vilket är glädjande.

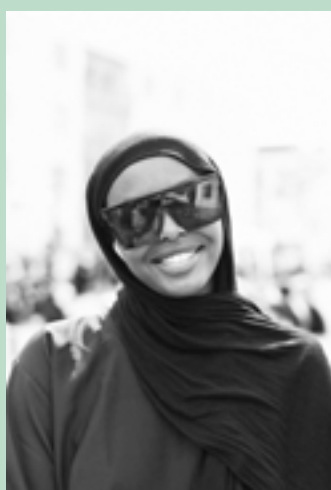
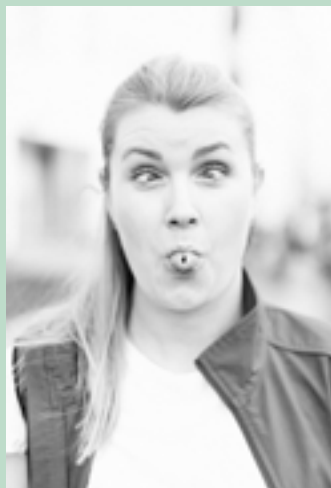
Utveckling i kundundersökning Aktiv-Bo

I den årliga enkäten som Familjebostäders hyresgäster svarar på är tydligt att boende är nöjda med de åtgärder och insatser som hittills gjorts. **Serviceindex** är ett samlat betyg för delarna **ta kunden på allvar, trygghet, rent och snyggt och hjälp när det behövs**.

Där har vi ökat 3,6%, vilket kan låta lite men är i själva verket en stor höjning på den här nivån. Vi är riktigt stolta över att betygen inom rent och snyggt tillsammans med trygghet har ökat så pass mycket som de gjort eftersom vi där har gjort stora insatser.



Samarbeten



Tillsammans med Stena Fastigheter och Volvo Cars har vi ett samarbete som kallas "Destination Tynnered". I samverkan med andra aktörer i området verkar vi som katalysator för aktiviteter och insatser.

Vi har fokus på jobb, skola, fritid och hållbar stadsutveckling. Vi investerar långsiktigt för att ge ungdomar en bra start i livet, som till exempel ett första jobb att sätta på sitt Cv.

Stadsutveckling, Boende är kärnan i förändringarna i Tynnered. Genom dialog och aktivt lyssnande skapar vi ett välkomnande och tryggt område. Stora investeringar har gjorts för att göra området attraktivt. Man ska både vilja bo och komma hit som besökare.

Skola / fritid, Vi är på olika sätt involverade i aktiviteter för barn i och utanför skolorna för att stödja unga att uppnå godkända betyg. Initiativ som "Pluggjobb" ger elever möjlighet att få stöd och tjäna pengar. Frukostsatsningar och samarbete med "My Dream Now" skapar förebilder och stöttar elevernas utveckling.

Jobb, Vi har ökat antalet sommarjobbare och erbjuder olika typer av arbete.

I samarbete med Poseidon och Bostadsbolaget erbjuder Framtidshubben i Frölunda stöd för arbete, studier och entreprenörskap. I samarbetet "Lights On" håller vi lamporna tända i skolorna från tidig morgon till sen kväll med koordinatörer som organiserar aktiviteter för barn.

Läs mer om våra samarbeten [här](#)

Den gröna utsidan

Tynnered är ett frodigt område med gott om buskar och planteringar. Från en tidigare strikt och kvadratisk utemiljö sedan husen byggdes i mitten av -60 talet så är finns där nu en fin blandning av högre och lägre träd, gröna kullar, bambubuskage och en hel del frukt och bärbuskar. Opalparken som tidigare var en försummad och otrygg palts är nu helt ombyggd och ligger som en oas mitt i området.

Under senare år har Familjebostäder röjt rejält i utemiljön i området. Dels för att öka tryggheten men också för att försvåra för kriminell verksamhet som annars gynnas av trånga snåriga utrymmen. Buskar och häckar har klippts ner till 1,5 meter och klippts ur nerifrån så att sikten blir bättre.

Vid området på Bronsåldersgatan närmast Välen har vi skapat en fruktlund. Här kan hyresgäster och besökare njuta av ett tiotal fruktträd och olika bärbuskar. Vi främjar den biologiska mångfalden med bikupor, insektshotell och fågelholkar.

Flera slänter och gräsmattor har förvandlats till blomsterängar och ängsmark där insekter och fjärilar trivs.

Läs mer om vårt arbete för biologisk mångfald & utemiljö [här](#)



Vardag i Tynnered

I området finns olika slags konstverk, det senaste som heter 'Sken' sitter i taken på ett par tunnlar. När någon passerar kommer ljuset till liv och åskådaren bjuds på ljus i olika sken och färger. Runt om i området och inne på gårdarna finns flera konstverk.

För kulturintresserade barn finns ett nytt bibliotek med inriktning för barn och Communityorkestern erbjuder barn att vara med i en orkester som drivs i samverkan med Göteborgs Symfoniker under ledning av Ron Alvarez



Läs mer om konst och kultur i Tynnered [här](#)

”JAG VILL VARA
NÄRVARANDE,
INTE BARA
HÄRVARANDE”
SUSAN DEMIR

Familjebostäder förvaltar 1686 lägenheter i Tynnered runt Opaltorget och där bor ungefär 3800 hyresgäster.

De boende är i alla åldrar, en del har bott där sedan husen byggdes medan andra är studenter eller unga barnfamiljer De flesta är runt 33-34 år gamla och arbetar inom vård och sociala tjänster.

En av hyresgästerna som bott i Tynnered nästan hela sitt liv är Susan som jobbar på en förskola i närheten. Hon vill vara härvarande, inte bara närvarande, därför prioriterar hon att umgås och göra utflykter med sina barn på sin fritid. Se filmen om Susan och hennes barn här nedan.

